

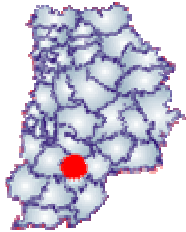


Retour d'expérience d'une commune à « zéro phyto »

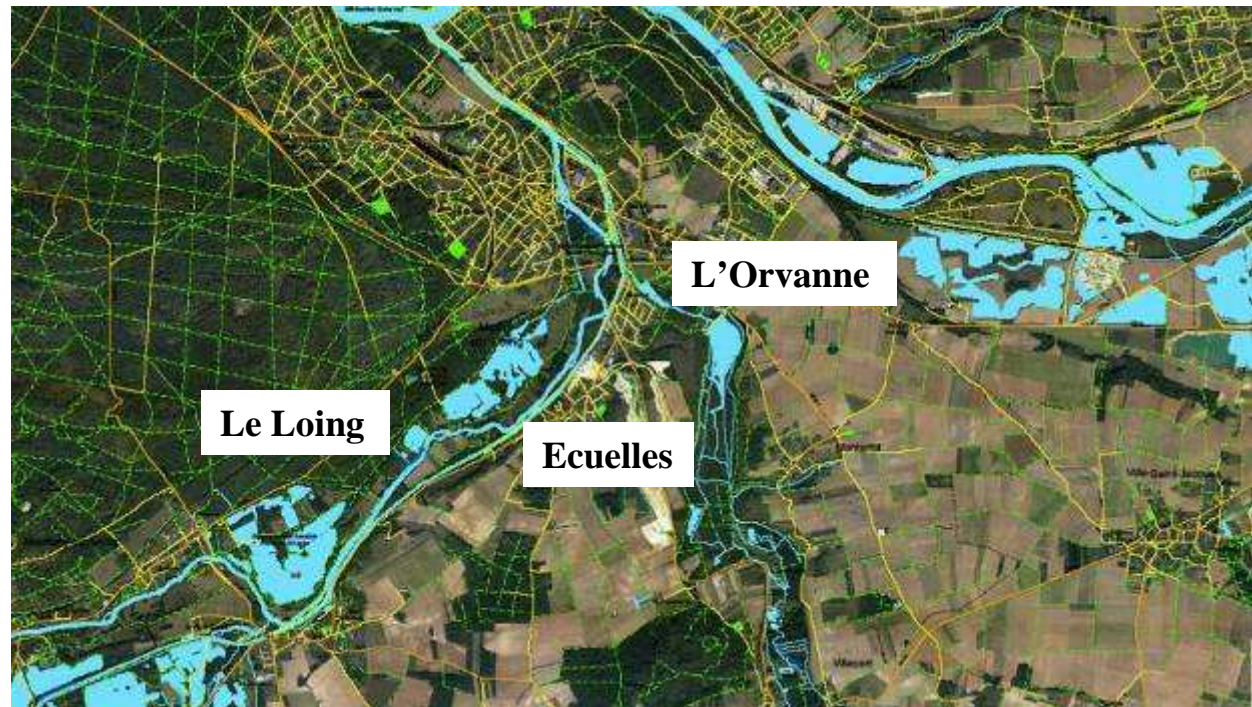


**Edwige Boutarin – Maire-adjointe à l'environnement
Commune d'Écuelles**

Présentation de la commune



- ❑ 1 181 hectares
- ❑ 2 560 habitants
- ❑ 11 Km de voirie
- ❑ Service Espaces Verts
4 agents + 2 emplois saisonniers
- ❑ Communauté de Communes Moret Seine et Loing
21 communes, 38 329 habitants



Une politique en faveur de l'environnement



- ❑ Depuis 2008 partenariat avec la Maison de l'Environnement pour une gestion plus écologique des espaces verts communaux



- ❑ Engagement en 2009 avec le Conseil général dans une démarche de réduction d'utilisation des produits phytosanitaires sur les espaces communaux



La démarche « Zéro phyto »

❑ Diagnostic des pratiques en 2008

- constat d'une consommation très excessive d'herbicide
- achat des équipements de protection

❑ Participation de l'équipe technique à une journée de sensibilisation en 2009

- réduction des quantités d'herbicides utilisées (calcul de la juste dose)
- arrêt du désherbage chimique sur la voirie
(Entretien à la débroussailleuse et désherbage manuel)

❑ Zéro phyto en 2010

- désherbage thermique, paillage des massifs, plantes vivaces



Les techniques alternatives



Désherbage manuel



Débrousailluse sur voirie



Désherbeur thermique



Paillage avec du broyat d'élagage

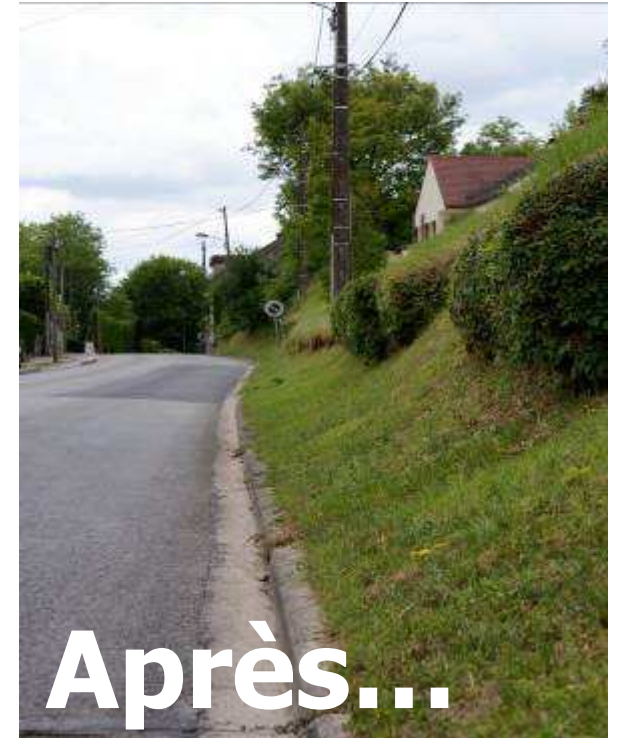


Et...



Acceptation de la végétation spontanée

Avant / Après



Bilans

Année	2008	2009	2010
Volume en litres	115	24	0
Matières actives en Kg	56	8,64	0

☐ Budget d'investissement

- 3 désherbeurs thermiques : 1808 € TTC
- 2 débroussailleuses à disques: 1000 € TTC
- 1 broyeur de branches : 8400 € TTC

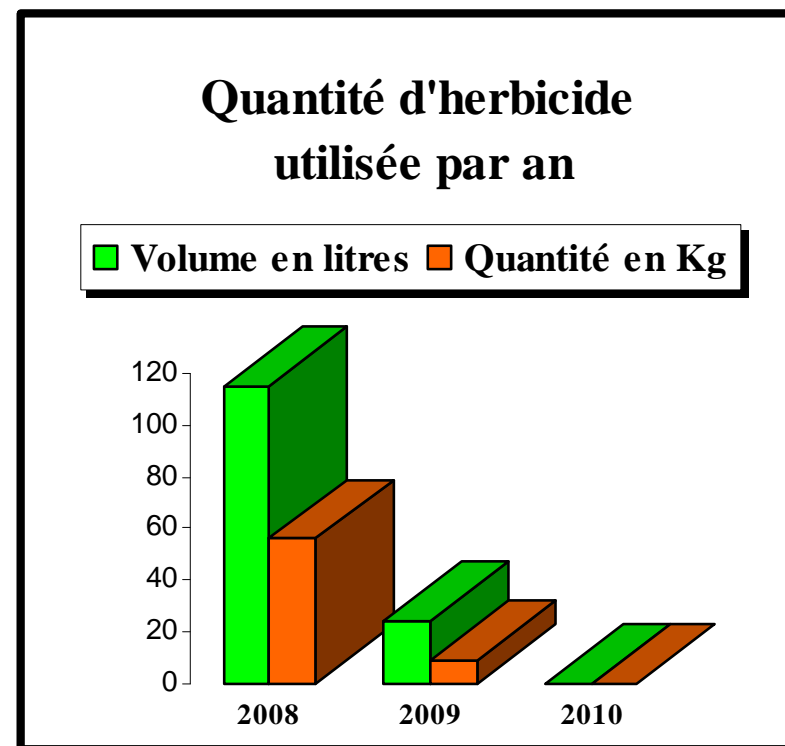
Coût total : 11 208 € TTC

Montant des subventions Conseil General : 2920 €

☐ Budget de fonctionnement annuel

- Coût moyen désherbant chimique avant 2009 : 3000 € TTC
- Coût moyen Gaz propane depuis 2009 : 670 € TTC

➡ Amortissement du coût d'achat du matériel en 3 ans et demi



Bien communiquer

- ❑ Échanges agents et élus
- ❑ Auprès des habitants
- ❑ Auprès de la Communauté de Communes
- ❑ Avec les partenaires
 - Conseil général
 - Maison de l'environnement



Questions/débats

